

SİLİFKE'MİZ ve PROJELERİMİZ



MHP

MİLLİYETÇİ HAREKET PARTİSİ

HÜSEYİN ÇANKAYA

**SİLİFKE BELEDİYE BAŞKANI
ADAY ADAYI**



SİLİFKE'MİZ ve PROJELERİMİZ

01.01.2023 tarihi itibarıyla Tük verilerine göre Nüfusu 1.916.432 olan 13 ilçesi bulunan Mersin'in 7. Büyük ilçesidir. Silifkemizin 68.175 erkek, 64.490 kadın olmak üzere toplam nüfusu 132.665'tir. Yüzölçümü ise 2590 km2 dir.



Silifkemiz 132.665 nüfus ile 3 İlimizden nüfus olarak daha büyüktür.

Seçmen sayısı Mayıs 2023 Genel seçimlerine göre 97.757 'dir

Silifkemizin 88 mahallesi bulunmaktadır.

Silifkemizin önemi özellikle AKKUYU NÜKLEER SANTRALİ projesinin hayata geçmesi ile birlikte kat be kat artmıştır. Çünkü ENERJİ çağımızın stratejik bir öneme sahip en önemli unsurudur.

Silifke ilçemiz Taşucu Limanı, Eski Seka Limanı ve Yeşilovacık Limanı olmak üzere de 3 adet liman ile de ayrı bir stratejik öneme haizdir.

Yine Silifkemiz Tarımda marka olmuş Çilek, Keben Narı, Turfanda erik, başta limon olmak üzere narenciye üretimi ile, son yıllarda önemli miktarda artış gösteren muz üretimi ve yerfıstığı ilede önemli bir yer tutmaktadır.



Bunların haricinde eskiden beri bilindiđi gibi KILKEÇİSİ ve MAVİ YENGEÇ'i ile dünyaca marka olmuş SİLİFKE BEJİ MERMERİ'nde MARKALAŞMIŞTIR.



Ayrıca Silifkemiz Susanođlu'ndan Taşucuna kadar yekpare yaklaşık 40 km. lik bir kumsala sahip olup, bunun dışında irili ufaklı muhteşem koyları bulunmaktadır.





Akdenizin yazın 28 derecenin üzerinde bulunan mavi berrak denizi özellikle yerli turist için cazibe merkezi olmuştur. Yaz sezonunda iğne atsan yere düşmez misali insan kaynayan Susanoğlu, Kapızlı, Taşucu Plajları maalesef yabancı turist açısından beklediği/hakettiği ilgiyi yıllardır görememiştir.

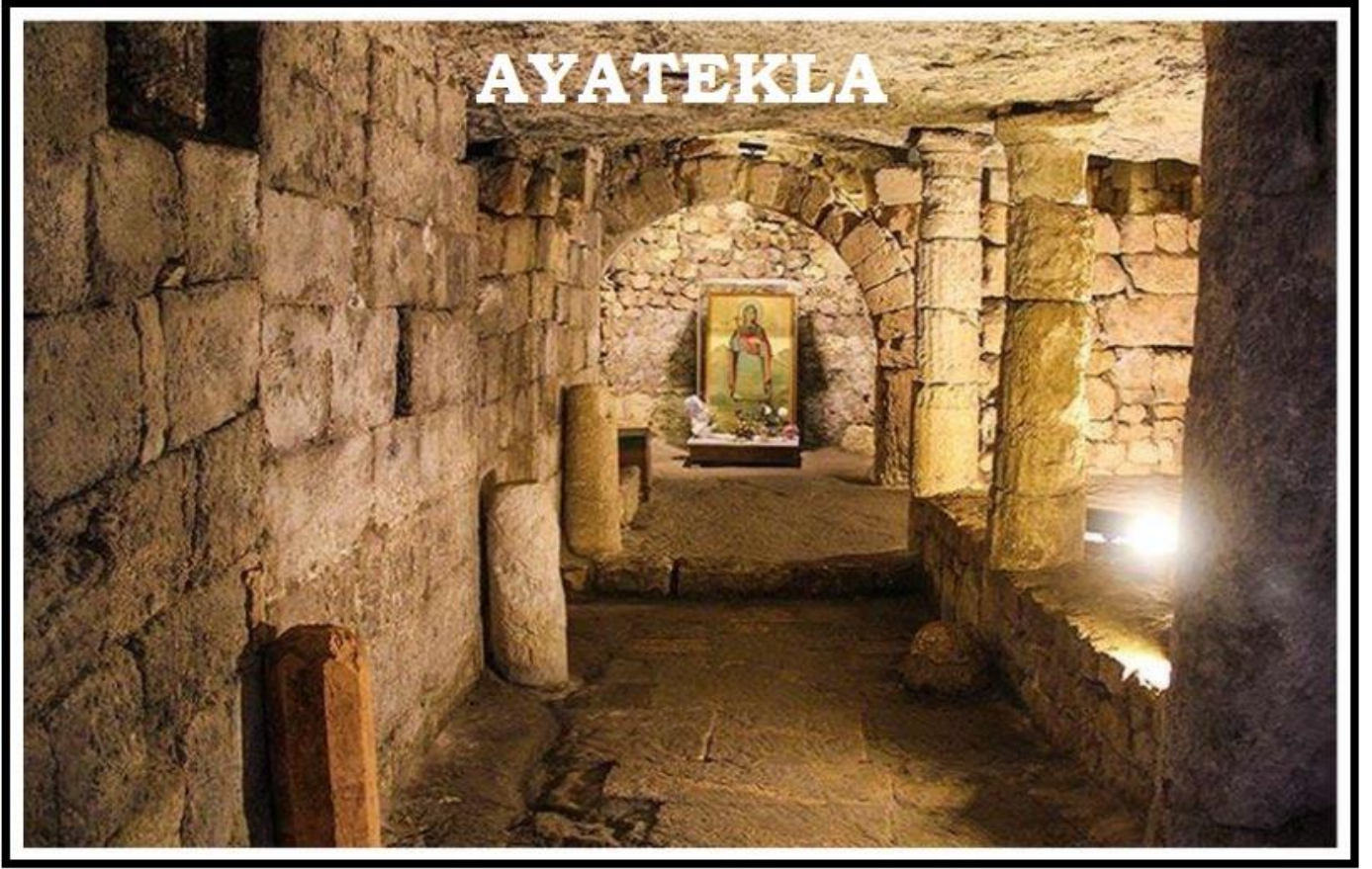


Bu nedenle Özellikle İlçemizin TANITIMI, TURİZM POTANSİYELİNİN GELİŞTİRİLMESİ için büyük önem arz etmektedir. Gerek yurt içinde gerekse yurt dışında büyük tanıtım kampanyaları yapılmalı, deniz ve plajlarının, roma dönemine ait sayısız tarihi eserlerinin,

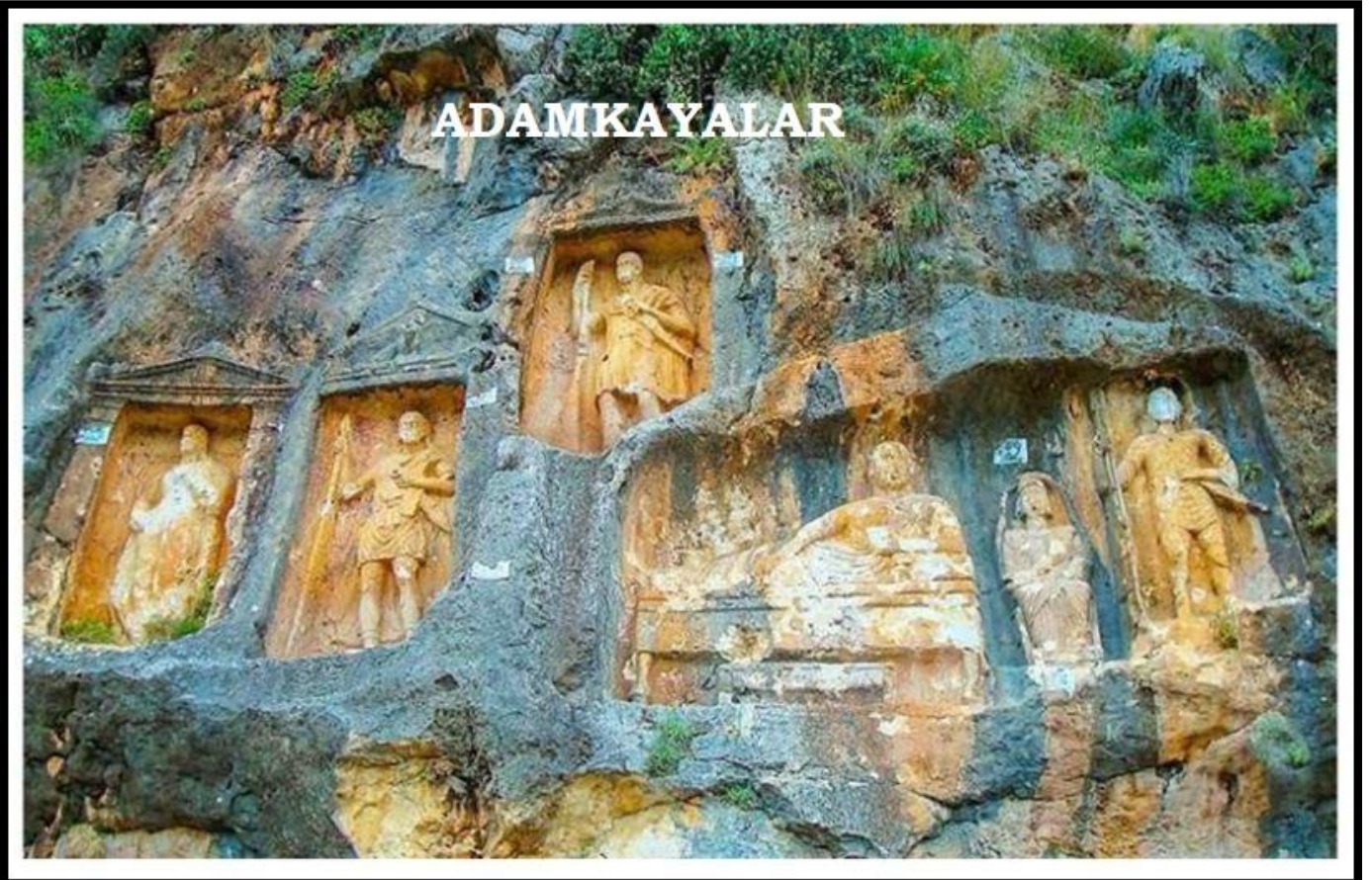


Silifke Kalesinin, Taşköprüsünün, Uzuncaburç'un, Cennet-cehennem, Astım Mağarası Adamkayalar





Hristiyanlğın önemli mihenk taşı olan AYATEKLA'nın DİN TURİZMİNİN EN ÖNEMLİ UNSURU HALİNE GETİRİLEREK Silifke TURİZMDEN mutlaka hakettiğı PAYI ALMALIDIR.





Sahip olduđu tarımsal ürünlerden de azami katma değ er elde edilebilmesi amacıyla da Meyve Suyu Konsantre Fabrikaları, Kurutma Tesisleri,



TEMSİLİ RESİM

Doğal ve Modern Soğuk Hava Depolarının Fizibilite çalışmalarının yapılarak İVEDİLİKLE HAYATA GEÇİRİLMESİ GEREKMEKTEDİR.



TARIMSAL KOOPERATİFLEŞME TEŞVİK EDİLEREK, BİLİNÇLİ TARIM İÇİN TARIM BAKANLIĞI İLE İŞBİRLİĞİ İÇİNDE ÇİFTÇİYE EĞİTİMLER VERİLECEKTİR.



SİLİFKE TİCARET VE SANAYİ ODASI
SİLİFKE CHAMBER OF COMMERCE AND INDUSTRY



INTERNATIONAL
CHAMBER
OF COMMERCE



Yönetim Kurulu Başkanı



Nurettin KAYNAR

www.sitso.org.tr

Camikebir Mahallesi Mefkure Sokak No:2 Silifke/Mersin
+90 324 714 1038 / +90 324 714 4538
+90 324 714 4483
silifketso@tobb.org.tr silifketso silifkesitso silifketso

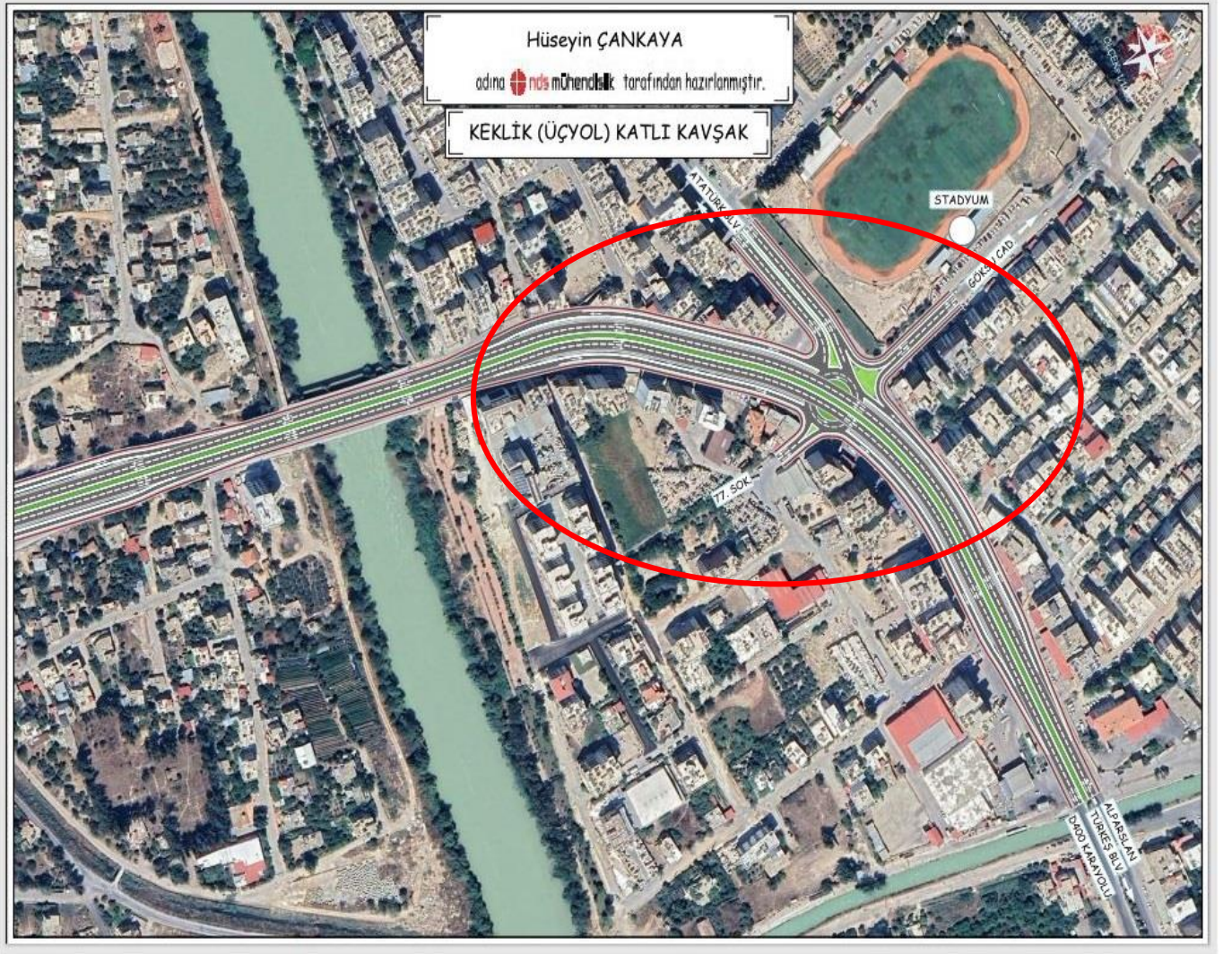
Hemen hemen Silifke ile ilgili her konuda önemli çalışmaları bulunan Silifke Ticaret ve Sanayi Odası ile işbirliği içinde çalışılarak Silifkemizde üretilen ürünlerin ihracatı ile bağlantılar yapılarak Silifkemize ve Silifkelilerimize maksimum katma değer sağlanmaya çalışılacaktır.

Eski SEKA limanının Özel Liman Statüsü kazanması nedeniyle Liman Kapasitesi artacağından bu liman için LOJİSTİK DESTEK SAHALARI planlanmalı, yine buna Bağlı olarak SİLİFKE ORGANİZE SANAYİİ için genişletme çalışmaları zaman geçirmeden planlanmalıdır.



ULAŞIM:

Şehrin Mersin Yönünden Ana girişindeki ÜÇYOL-KEKLİK kavşağının katlı kavşak olarak yapılması düşünülmektedir. Ön Projesi aşağıda sunulmuş olan kavşağın KATLI KAVŞAK olarak düzenlenmesi ile ilgili Merkezi Hükümet ve Karayolları ile işbirliği içinde bulunulacaktır.



MUT-ANTALYA yol ayrımındaki DÖRTYOL-OTOGAR kavşağının katlı kavşak olarak yapılması düşünülmektedir. Ön Projesi ve temsili görseli aşağıda sunulmuş olan kavşağın KATLI KAVŞAK olarak düzenlenmesi ile ilgili Merkezi Hükümet ve Karayolları ile işbirliği içinde bulunulacaktır.

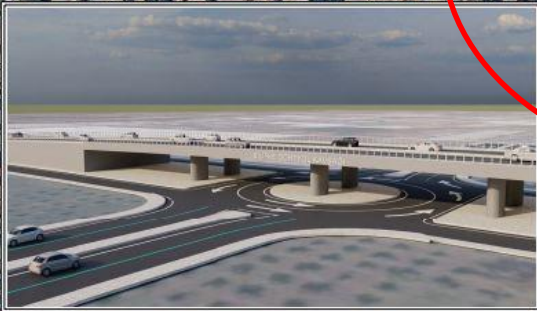
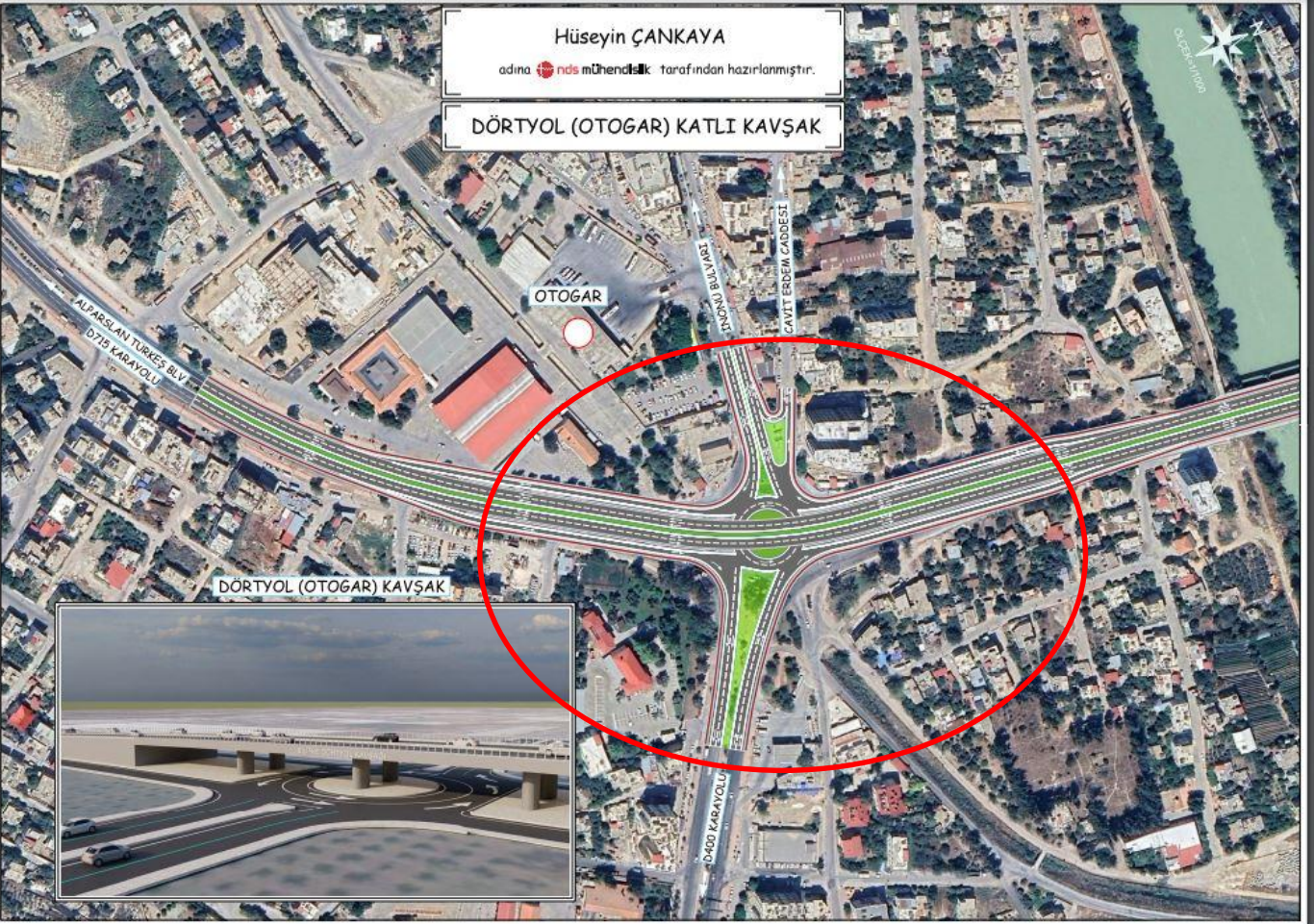
DÖRTYOL (OTOĞAR) KAVŞAK



Hüseyin ÇANKAYA

adına  nds mühendislik tarafından hazırlanmıştır.

DÖRTYOL (OTOĞAR) KATLI KAVŞAK

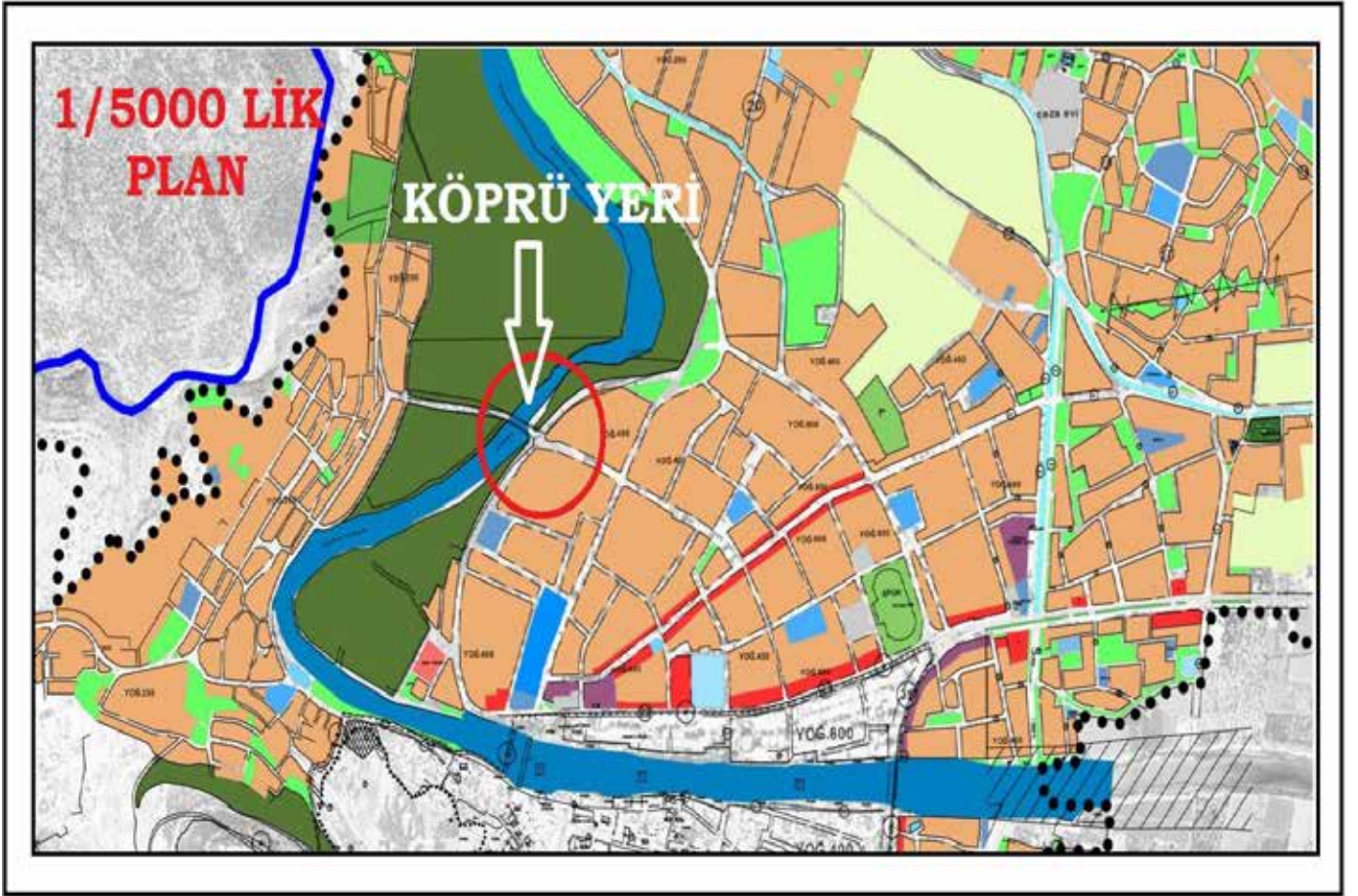


////

4. KÖPRÜ:

Yaklaşık 15 yıldan daha fazla süredir gündemde olan (Sn. Bayram Ali ÖNGEL Başkanın 2. Dönemi) Gazi Mahallesi'nin Batısından Bucaklı Mahallesi'nin kuzeyine bağlantıyı sağlayacak olan Köprü yapılması.

15 yıldır yapılamamış olan köprünün yapılması ile şehirci ulaşımının rahatlatılması sağlanacak, yayalar içinde büyük kolaylık olacaktır. Hukuki sorunlar nedeniyle yapılamadığını bildiğimiz köprünün sorunlarının çözülerek mevcut yerde veya yakınlarda uygun yerde yapılması sağlanacaktır.

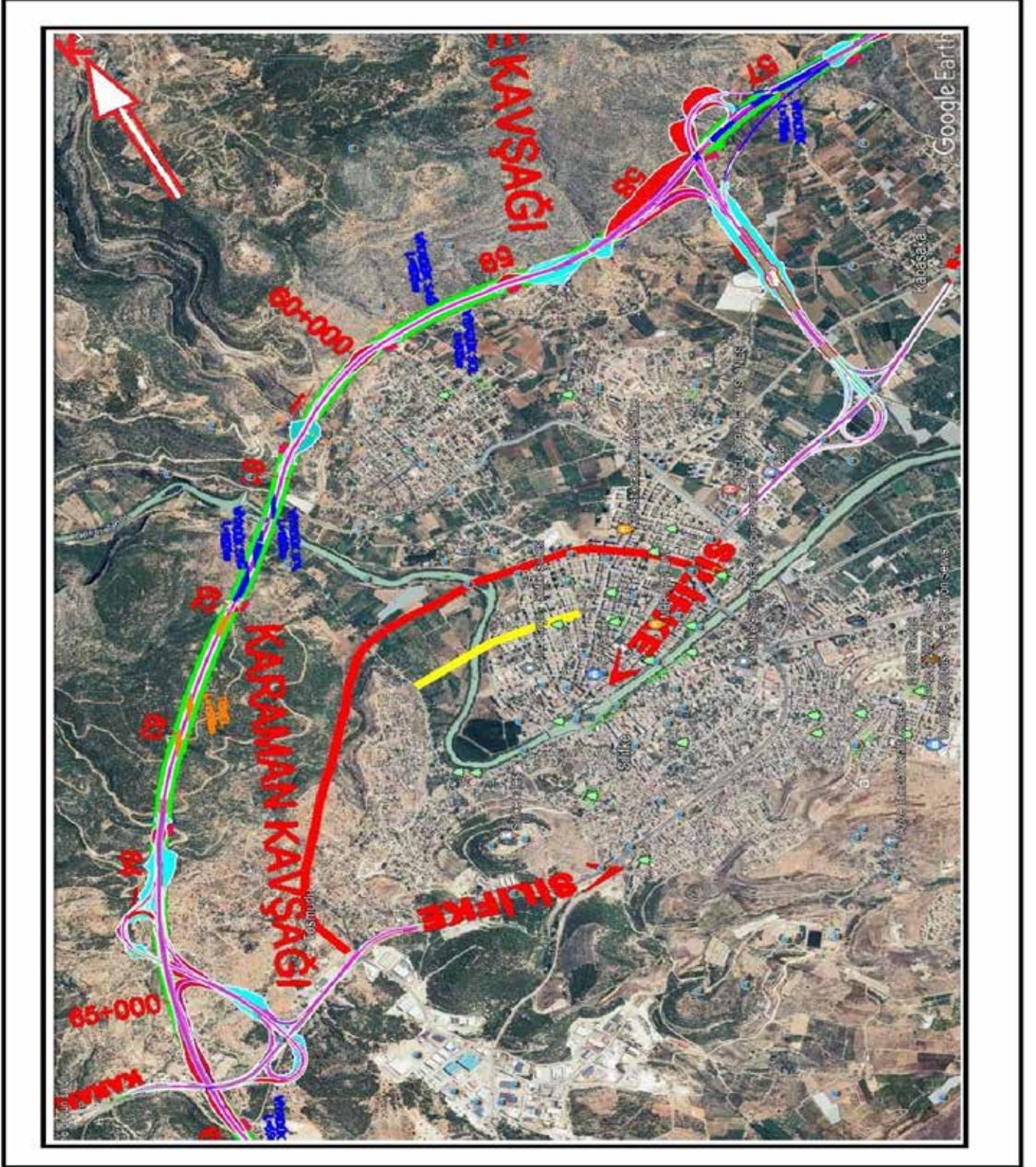


OTOPARK, KATLI OTOPARK

Silifkede yoğun bir OTOPARK SORUNU vardır. Her yıl araç sayısının ortalama % 7-8 civarında arttığı düşünüldüğünde bunun birkaç yıl içinde kördüğüm haline gelebileceği aşikardır.

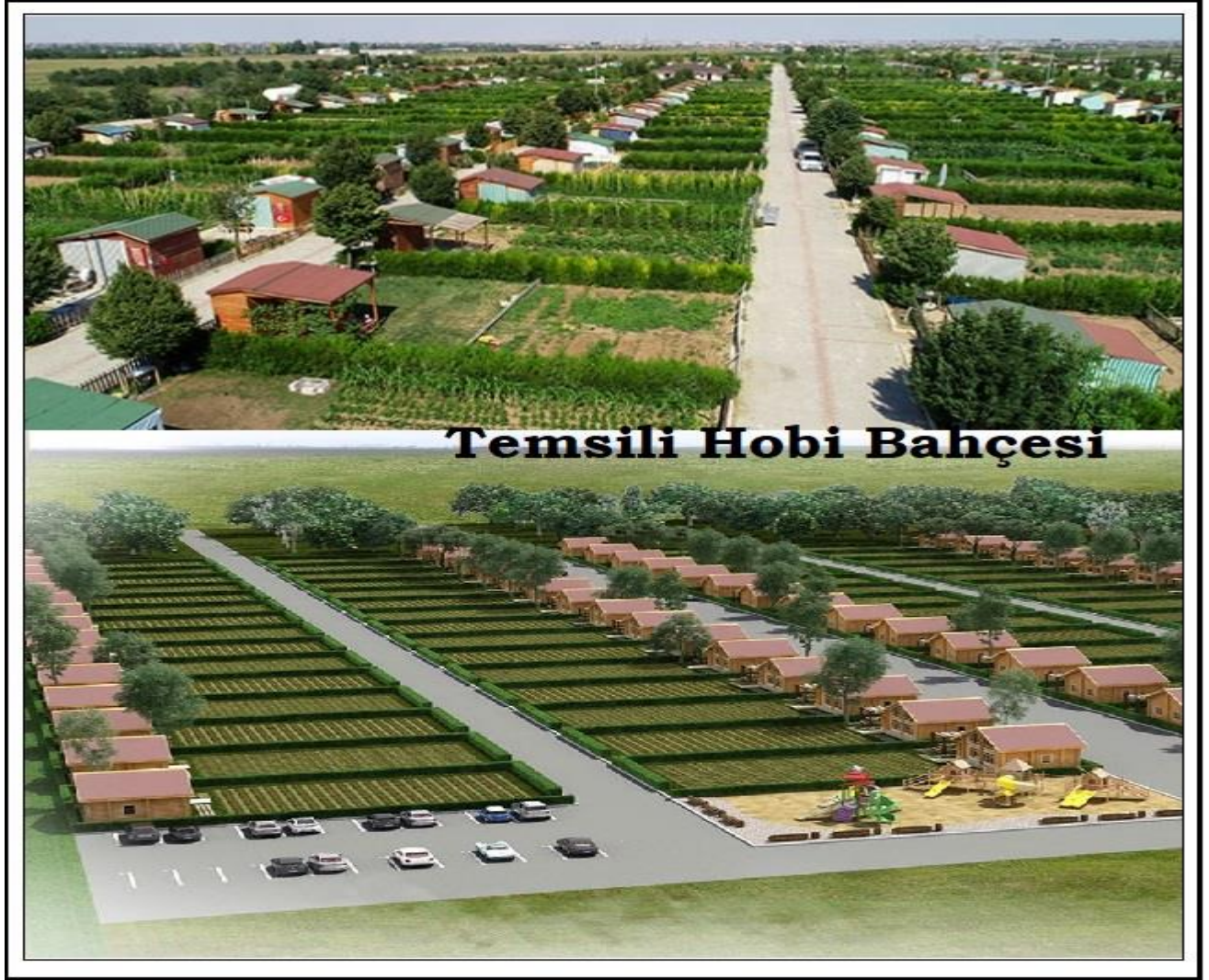
Uygun yerlerde yapılacak OTOPARK ve KATLI OTOPARKLAR ile sorun çözülebilecektir.

OTOYOL İLE ENTEGRASYON



SİLİFKE ŞEHİRİÇİ TRAFİĞİNİN RAHATLATILMASI AMACIYLA OTOYOL İLE ENTEGRE YENİ BULVARLAR OLUŞTURULACAKTIR. BÖYLECE ATATÜRK BULVARI, İNÖNÜ BULVARI VE CAVİT ERDEN CADDESİNİN YOĞUNLUĞU AZALTILACAKTIR.

HOBİ BAHÇELERİ



Kendi bağı bahçesi olmayan, günlük hayatın stresinden bunalan Silifkemiz insanını doğal yaşam ve toprak ile buluşturacak proje ile insanların kendine zaman ayırması ve iş hayatında daha verimli olması sağlanabilecektir. HOBİ BAHÇELERİ Silifkemizin iklimi itibarı ile 4 mevsim hemşehrilerimizin zaman geçirebileceği bir mekan olacaktır.

TAZİYE EVLERİ



ÖNCELİKLE SOĞUK İKLİMLİ ŞEHİRLERDE KABUL GÖREN TAZİYE EVLERİ ARTIK ŞEHİRLER BİR YANA KÖYLERDE BİLE YAPILAN, İNSANLARIN ACILI GÜNLERİNDE TAZİYE ZİYARETİNDE BULUNANLARIN SOĞUKTA YAĞMURDA EZİYET ÇEKMESİNİ ÖNLEYEN BİR SOSYAL PROJEDİR. SİLİFKEDE UYGUN YERLERE (İKİ – ÜÇ) MAHALLE ARASINA BİR ADET TAZİYE EVİ YAPILACAKTIR.

KARAYOLLARI, MERSİN BÜYÜKŞEHİR BELEDİYESİ ULAŞIM DAİRESİ BAŞKANLIĞI, ETÜT VE PROJELER DAİRESİ BAŞKANLIĞI GÖREVLERİNDE BULUNMUŞ OLDUĞUMDAN TARAFIMCA KONUNUN UZMANI ISSD BİLİŞİM ELEKTRONİK A.Ş.'NE HAZIRLATILMIŞ MERSİN KENTİ İÇİN ULAŞIM VİZYONU KONULU 42 SAYFALIK BİR PPT SUNUM BULUNMAKTADIR.

(SUNUM İSTENİLMESİ HALİNDE MHP MERSİN BÜYÜKŞEHİR BELEDİYE BAŞKANI ADAYIMIZA TAKDİM EDİLECEKTİR.)



Arz ederim.

Hüseyin Çankaya
MHP Silifke Belediye Başkanı Aday Adayı

huseyincankaya.com herseysilifkeicin.com

SİLİFKE'MİZ ve PROJELERİMİZ



MHP

MİLLİYETÇİ HAREKET PARTİSİ

HÜSEYİN ÇANKAYA

**SİLİFKE BELEDİYE BAŞKANI
ADAY ADAYI**



Gsm : 0532 601 76 33
E-mail : cankaya0633@gmail.com
Web : huseyincankaya.com
herseysilifkeicin.com